

# ワイワイ我家我家

VOL.01  
July2015

## ～ご挨拶～

みなさんはじめまして！このたび橋本工務店から、月に一度の通信を発行させていただき運びとなりました。おうちのことをより皆様の身近に感じていただけると幸いです。

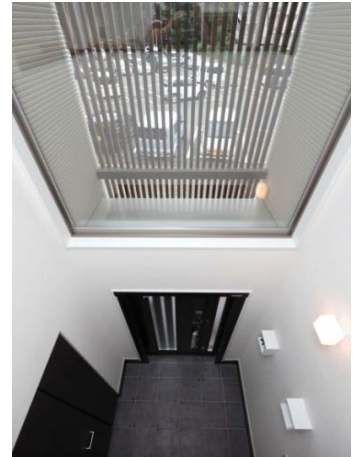
私どもの手掛けた新築情報や、住宅に関する豆知識なんかもとりあげていますよ。イベント情報も掲載していきますので、機会があればぜひ会場にもいらしてください♪

## ～新築めぐり～

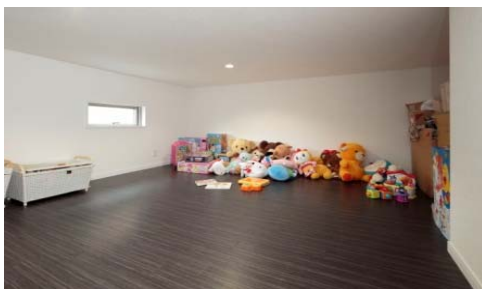


Yyハウジングでは、空間をタテに有効利用した大収納「創蔵空間 中心蔵」、太陽光発電システムを設置した「エコハウス」などの商品を持ち、それらの商品をベースに施主一人一人の要望を丁寧にかなえるプランを提案しています。今回紹介するI様邸では、そんな「創蔵空間 中心蔵」を2ヶ所に設置。用途によって使い分けています。

←開口の大きな窓や吹き抜けの小窓から陽射しがたっぷりと注ぎこみ、明るく開放感にあふれるリビング。1.5階に「中心蔵」を設けることで、天井高約3.8mの吹き抜けが可能に。また、濃い茶色と白をベースにしたインテリアはモダンな雰囲気演出しています。



来客がまず足を踏み入れる空間だけに「広く見せたい」というI様の希望をかなえ、吹き抜けに大きな窓を設けた、採光豊かなこだわりの玄関。窓の外にアルミ格子を備えたデザインもお洒落ですね。→



←お子様の遊び場として利用する「創蔵空間 中心蔵」。奥行きが深く、おもちゃを置いてもこの広さ。

シーズン物の洋服やグッズの収納場所として、お父様の書斎代わりにと、利用の仕方はさまざまです。蔵という収納場所があることで、他のお部屋にとりあえず置いておくということがなくなり、すっきりとした生活空間を生み出します。

## ～イベント報告～

6/20・21 『北海道断熱の家』 見学会



↑ 『北海道断熱の家』 を見に多くの方にご来場いただきました。

↓ 外の騒音が聞こえにくい  
サッシ。子供の声もほとんど聞こえません。



↑ 当日は2階でエアコン1台稼働しただけで、十分涼しく過ごすことが出来ました。

## ～がやがや豆知識～

いよいよ夏真っ盛り。海に山にと楽しみがいっぱいですね！一方、暑くて寝苦しい夜や蒸し暑さが億劫だと感じている方も多いのではないのでしょうか？そんな夏を乗り切るために、先人達が利用してきた知恵が「畳」です！畳の敷かれた部屋には、**夏は涼しく冬は暖かい**という特徴があります。これは畳が常に呼吸しているためで、湿気の多い夏は湿気を取り冬は湿気を放出してくれます。畳は日本の風土・四季に合った最良の床材といえます。

余談ですが、**畳の枚数で7.5畳は凶**とされています。それはなぜか...その昔、4畳半部屋の半畳で切腹が行われていました。その奥の3畳間では、切腹後に絶命しているかどうかを調べたのだそうです。このことから切腹の間である4.5畳と絶命を調べた3畳を合わせた7.5畳は縁起が悪いとされて避けられてきました。

さて、最近では馴染みの薄い畳ですが、イグサの効能も見直されている今、畳のある部屋というのも選択肢の一つとして考えてみてはいかがでしょうか。

- 7/18・19 各務原市鵜沼桜木町・各務原市蘇原青雲町  
分譲モデルハウス・北海道断熱の家」 見学会
- 7/25・26 岐阜市野一色 お客様の家見学会  
『11.8kw搭載、大容量太陽光発電システム』

詳しくは  
お問合せく  
ださい。

ワイワイ  
**YYハウジング** (有)橋本工務店

建設業岐阜県知事 般24 第13110号 宅建業岐阜県知事(3)第4252号  
〒504-0913 岐阜県各務原市那加大東町61番地の2

TEL.058-382-3688

FAX 058-389-1201 メールアドレス info@yyh.jp

www.yyh.jp